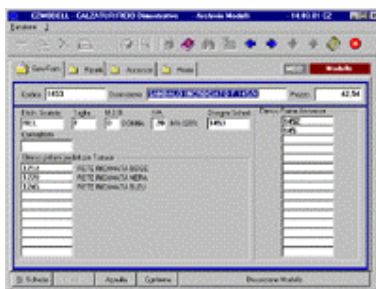


## Gestionale calzaturiero

Il programma consente la gestione della produzione nei calzaturifici. Tenendo presente le peculiarità del prodotto calzatura consente anche all'utente meno esperto una facile ed efficace gestione evitando errori gravi e disagi nelle consegne.

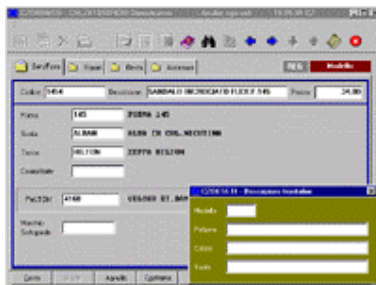
### Archivi e Anagrafiche Modelli

L'utente non deve porre particolare attenzione nel creare i materiali di base, in fase di creazione modello i controlli incrociati eseguiti dal programma impediscono errori. Inoltre tutti i materiali o componenti si possono variare o inserire direttamente dal modello.



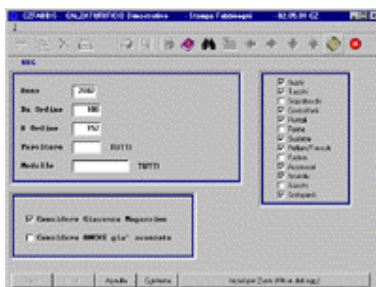
### Ordini Clienti

L'inserimento ordini consente di poter analizzare i componenti della calzatura personalizzandola in base all'ordine; il tutto aiutati anche da un utile archivio varianti di facile utilizzo e comunque guidati dalla scheda base inserita in archivio.



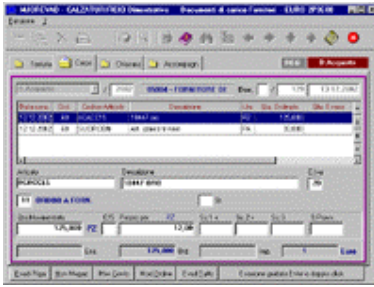
### Fabbisogni Magazzino e Ordini Fornitori

Dopo l'inserimento ordine è possibile avere dei fabbisogni creati a seconda dell'esigenze dall'utente tenendo conto se necessario anche del magazzino e creando gli ordini in automatico dei fornitori.



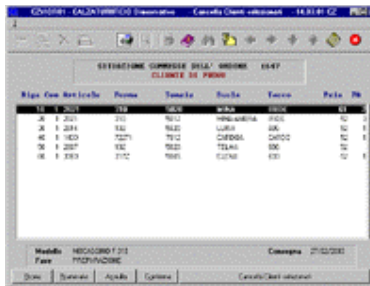
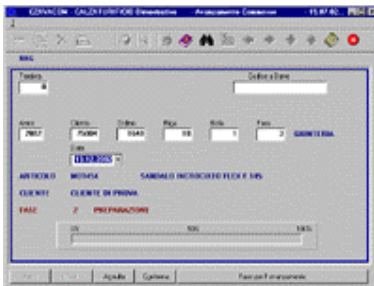
## Acquisti

Gli acquisti si possono eseguire direttamente o da ordine fornitore, creato in automatico e non. Le procedure di magazzino possono in qualunque momento dare l' esatta disponibilità del materiale a video o carta e l' eventuale arrivo.



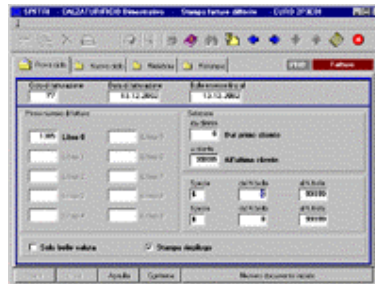
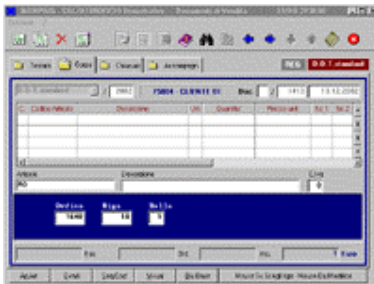
## Avanzamento Produzione

L' avanzamento della produzione è un valido aiuto per poter scaricare le materie prime usate, caricare il prodotto finito, capire tramite delle visualizzazioni lo stato di una commessa e gestire i lavoranti esterni.



## Consegna e Fatturazione

La consegna non è vincolata da nessuna procedura legata alla produzione si limita solo ad un avviso in fase di D.d.T.. La fatturazione può avvenire da D.d.T. o direttamente a seconda delle esigenze.



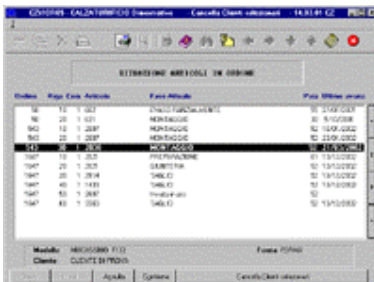
## Programmi di Controllo

Permette all' utente risposte pronte e sicure a domande inerenti all' andamento della produzione:

In che fase si trova la commessa numero ?

L' ordine numero o del cliente è stato consegnato quando ?

Risposte tempestive che solo soluzione informatiche riescono a dare.



### **Le Stampe**

Le stampe delle fatture e dei D.d.T. possono, nella maggior parte dei casi, venire adattate a quelli preesistenti. Per quanto riguarda la bolla di lavorazione sarà necessariamente corrispondente alle esigenze dell' utente e quindi personalizzata sia nella forma che nei contenuti.

---

[HTTP://WWW.NEWPROJECTSOFTWARE.IT/GESTIONALE\\_CALZATURIERO.HTM](http://www.newprojectsoftware.it/gestionale_calzaturiero.htm)  
▶▶ NEW PROJECT SOFTWARE :: VIA CAZZAGHETTO, 26/D 30031 ARINO DI DOLO (VE)

CONTATTACI:

CHIAMA IL NUMERO 041.5101418

SPEDISCI UN FAX AL NUMERO 041.5128337

INVIA UNA RICHIESTA ALL' INDIRIZZO:

INVIA UNA MAIL A [INFO@NEWPROJECTSOFTWARE.IT](mailto:INFO@NEWPROJECTSOFTWARE.IT)

